

-5 °C +140 °C

KALT-/ WARMHALTEPLATTE

Zwei in einem – die Innovation im Buffetbereich



Warm- und Kühlhalten spielend leicht gemacht

Wenn's kalt bleiben soll: die BEER Kalt-/ Warmhalteplatte. Wenn's warm bleiben soll: die BEER Kalt-/ Warmhalteplatte. Sensationell! Ein Gerät mit 2 Funktionen, was für eine Erleichterung in der Anschaffung.

Ausgeklügelte Technologie

Einfach und schnell in der Umstellung. Ein Finger-Tipp genügt, um mühelos zwischen den Temperaturbereichen kalt und warm zu wechseln. Die moderne und leicht zu reinigende Präsentationsfläche aus edlem Gorilla-Glas lässt sich stufenlos von -5 °C bis zu +140 °C kühlen/erhitzen.

Sie ist ideal geeignet für den Einsatz in Buffets und Verkaufstheken in Hotellerie- und Gastronomiebereichen.

Ihre Vorteile

- ❑ Innovative Kalt-/ Warmhalteplatte zur Kühlung und Warmhaltung von Speisen
- ❑ Temperaturbereich von -5 °C bis +140 °C (bei einer Umgebungstemperatur von +24 °C)
- ❑ Präsentationsfläche aus Gorilla-Glas, wahlweise in den Farbtönen RAL 9004 (schwarz) oder RAL 9010 (weiss)
- ❑ Erhältlich in verschiedenen Grössen, als Tischmodell oder Einbaumodell
- ❑ Verschiedene Einbau-Versionen möglich
- ❑ Eigengekühlte (EK) oder zentralgekühlte (ZK) Ausführung
- ❑ **NEU** auch als Kalthalteplatte erhältlich





KALT-/ WARMHALTEPLATTE

-5 °C +140 °C

Technische Daten

Kalt-/ Warmhalteplatten Einbaumodell Eigenkühlung (EK) – Kältemittel R600a

Grösse	Abmessungen mm (B x T x H)	Oberflächenbeschaffenheit	Spannung	Leistung	Stecker
GN 1/1	530 x 330 x 160 bei Glas 530 x 330 x 170 bei Dekton	<ul style="list-style-type: none"> ☒ Gorilla Glas Auflage Stärke 1.8 mm weiss oder schwarz ☒ Dekton Auflage* Stärke 12 mm 	230 V	850 W	Typ 12 / Schuko
GN 2/1	530 x 660 x 160 bei Glas 530 x 660 x 170 bei Dekton			1520 W	Typ 12 / Schuko
GN 3/1	530 x 990 x 160 bei Glas 530 x 990 x 170 bei Dekton			2340 W	Typ 23 / Schuko
GN 4/1	530 x 1320 x 230 bei Glas 530 x 1320 x 240 bei Dekton	<ul style="list-style-type: none"> ☒ ESG Glas Auflage Stärke 4 mm geteilt mit Silikonfuge mittig ☒ Dekton Auflage* Stärke 12 mm geteilt mit Silikonfuge mittig 		3040 W	Typ 23 / Schuko

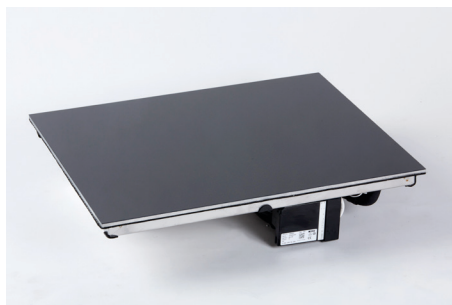
*alle möglichen Dekton Dekore (Kunststein) auf Seite 5

Kalt-/ Warmhalteplatten Einbaumodell Zentralkühlung (ZK) – Kältemittel R134a, R404a, 507a, R600a

Grösse	Abmessungen mm (B x T x H)	Oberflächenbeschaffenheit	Spannung	Leistung	Stecker
GN 1/1	530 x 330 x 140 bei Glas 530 x 330 x 150 bei Dekton	<ul style="list-style-type: none"> ☒ Gorilla Glas Auflage Stärke 1.8 mm weiss oder schwarz ☒ Dekton Auflage* Stärke 12 mm 	230 V	850 W	Typ 12 / Schuko
GN 2/1	530 x 660 x 140 bei Glas 530 x 660 x 150 bei Dekton			1520 W	Typ 12 / Schuko
GN 3/1	530 x 990 x 140 bei Glas 530 x 990 x 150 bei Dekton			2340 W	Typ 23 / Schuko
GN 4/1	530 x 1320 x 140 bei Gals 530 x 1320 x 150 bei Dekton	<ul style="list-style-type: none"> ☒ ESG Glas Auflage Stärke 4 mm geteilt mit Silikonfuge mittig ☒ Dekton Auflage* Stärke 12 mm geteilt mit Silikonfuge mittig 		3040 W	Typ 23 / Schuko

*alle möglichen Dekton Dekore (Kunststein) auf Seite 5

Bei Bestellungen bitte Kältemittel angeben.



Food perfectly presented **BEER**

Beer Grill AG

Allmendstrasse 7 Tel. +41 (0)56 618 78 00
CH-5612 Villmergen Fax +41 (0)56 618 78 49

Beer Grill GmbH

Körnerstrasse 14a Tel. +49 (0)7161 659 876
D-79539 Lörrach Fax +49 (0)7161 659 879

info@beergrill.com
www.beergrill.com



KALT-/ WARMHALTEPLATTE

-5 °C +140 °C

Technische Daten

Kalt-/ Warmhalteplatten Tischmodell Eigenkühlung (EK) – Kältemittel R600a

Grösse	Abmessungen mm (B x T x H)	Oberflächenbeschaffenheit	Spannung	Leistung	Stecker
GN 1/1	345 x 545 x 170	■ Gorilla Glas Auflage weiss oder schwarz	230 V	850 W	Typ 12 / Schuko
GN 2/1	675 x 545 x 170			1520 W	Typ 12 / Schuko



Kalthalteplatte Einbaumodell Eigenkühlung (EK) – Kältemittel R600a

Grösse	Abmessungen mm (B x T x H)	Oberflächenbeschaffenheit	Spannung	Leistung	Stecker
GN 1/1	530 x 330 x 160 bei Glas 530 x 330 x 170 bei Dekton	■ Gorilla Glas Auflage Stärke 1.8 mm weiss oder schwarz ■ Dekton Auflage* Stärke 12 mm	230 V	100 W	Typ 12 / Schuko
GN 2/1	530 x 660 x 160 bei Glas 530 x 660 x 170 bei Dekton			100 W	Typ 12 / Schuko
GN 3/1	530 x 990 x 160 bei Glas 530 x 990 x 170 bei Dekton	100 W		Typ 23 / Schuko	
GN 4/1	530 x 1320 x 230 bei Glas 530 x 1320 x 240 bei Dekton	■ ESG Glas Auflage Stärke 4 mm geteilt mit Silikonfuge mittig ■ Dekton Auflage* Stärke 12 mm geteilt mit Silikonfuge mittig		350 W	Typ 23 / Schuko

*alle möglichen Dekton Dekore (Kunststein) auf Seite 5

Food perfectly presented **BEER**

Beer Grill AG

Allmendstrasse 7 Tel. +41 (0)56 618 78 00
CH-5612 Villmergen Fax +41 (0)56 618 78 49

Beer Grill GmbH

Körnerstrasse 14a Tel. +49 (0)7161 659 876
D-79539 Lörrach Fax +49 (0)7161 659 879

info@beergrill.com
www.beergrill.com



KALT-/ WARMHALTEPLATTE

-5 °C +140 °C

Technische Daten

Kalthalteplatte Einbaumodell Zentralkühlung (ZK) – Kältemittel R134a, R404a, 507a, R600a

Grösse	Abmessungen mm (B x T x H)	Oberflächenbeschaffenheit	Spannung	Leistung	Stecker
GN 1/1	530 x 330 x 140 bei Glas 530 x 330 x 150 bei Dekton	<ul style="list-style-type: none"> ❑ Gorilla Glas Auflage Stärke 1.8 mm weiss oder schwarz ❑ Dekton Auflage* Stärke 12 mm 	230 V	100 W	Typ 12 / Schuko
GN 2/1	530 x 660 x 140 bei Glas 530 x 660 x 150 bei Dekton			100 W	Typ 12 / Schuko
GN 3/1	530 x 990 x 140 bei Glas 530 x 990 x 150 bei Dekton			100 W	Typ 23 / Schuko
GN 4/1	530 x 1320 x 140 bei Glas 530 x 1320 x 150 bei Dekton	<ul style="list-style-type: none"> ❑ ESG Glas Auflage Stärke 4 mm geteilt mit Silikonfuge mittig ❑ Dekton Auflage* Stärke 12 mm geteilt mit Silikonfuge mittig 		100 W	Typ 23 / Schuko

*alle möglichen Dekton Dekore (Kunststein) auf Seite 5
Bei Bestellungen bitte Kältemittel angeben.

Dekton

Dekton verfügt über alle technischen Spezifikationen, die für eine hoch widerstandsfähige Oberfläche notwendig sind.

Tekturen

Dekton ist in verschiedenen Texturen erhältlich, sodass die einzige Grenze die Phantasie des Architekten oder Designers ist, egal ob ultraglänzend, matt oder samtig strukturierte Optionen.

✱ Poliert

✱ X-gloss

≡ Ultra Textur

□ Ultra matt

⊗ Velvet Textur

⊣ Dekton Grip+

Vorteile

- ❑ Langlebige Farbe
- ❑ Geringe Wasserabsorption
- ❑ Feuerfestes Material
- ❑ Beständigkeit gegen Kratzer
- ❑ Abriebbeständig
- ❑ Beständigkeit gegen Flecken
- ❑ Übertreffende mechanische Festigkeit
- ❑ Formstabilität
- ❑ Hoher Widerstand gegen UV-Strahlen
- ❑ Maximale Feuer- und Hitzebeständigkeit
- ❑ Frost- und Taubeständig
- ❑ Einfache Reinigung und minimale Pflege

Food perfectly presented **BEER** ❑

Beer Grill AG

Allmendstrasse 7 Tel. +41 (0)56 618 78 00
CH-5612 Villmergen Fax +41 (0)56 618 78 49

Beer Grill GmbH

Körnerstrasse 14a Tel. +49 (0)7161 659 876
D-79539 Lörrach Fax +49 (0)7161 659 879

info@beergrill.com
www.beergrill.com



KALT-/ WARMHALTEPLATTE

-5 °C +140 °C



Food perfectly presented **BEER**

Beer Grill AG

Allmendstrasse 7
CH-5612 Villmergen

Tel. +41 (0)56 618 78 00
Fax +41 (0)56 618 78 49

Beer Grill GmbH

Körnerstrasse 14a
D-79539 Lörrach

Tel. +49 (0)7161 659 876
Fax +49 (0)7161 659 879

info@beerg grill.com
www.beerg grill.com