



## BEER Marie

### Bain-Marie doté du design noble Beer

#### Fonctionnel et pratique: le nouveau Beer Marie

Beer Grill offre avec le nouvel appareil Beer Marie une solution maison et innovante dans le domaine du bain-marie. Simple d'utilisation et équipé de la technique éprouvée Culinario, le Beer Marie satisfera aussi aux plus hautes exigences. Le contrôle du niveau d'eau ainsi que le remplissage se font automatiquement et garantissent un niveau de sécurité élevée et un maniement très simple. Grâce à la technique de chauffe optimisée, le Beer Marie se distingue par une consommation en énergie moins élevée que les appareils conventionnels du domaine du bain-marie. Doté d'un usinage de haute qualité et d'un design noble Beer, le Beer Marie s'intègre dans n'importe quel concept de vente et s'adapte parfaitement à une autre vitrine Beer pour mets froids et/ou chauds.

Selon la tradition Beer, les mets sont présentés et éclairés de sorte à favoriser les ventes, et la température de cœur souhaitée est maintenue sur une durée prolongée. Quelques manipulations seulement suffisent pour basculer le Beer Marie du mode «self-service» au mode «station de vente». De plus, sa construction bien réfléchie se nettoie très facilement.

Le Beer Marie est disponible dans les dimensions GN 2/1 à 5/1.

#### Quelques caractéristiques:

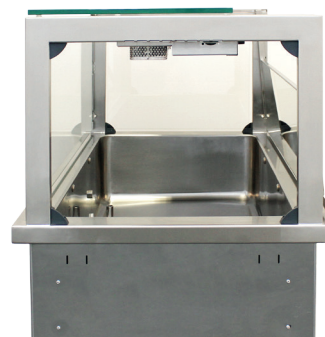
- ❑ Pour l'utilisation de bacs GN d'une profondeur de 200 mm maximum
- ❑ Cuve intérieure avec des coins arrondis en exécution hygiénique et plan incliné pour l'écoulement des eaux
- ❑ Structure vitrée éprouvée Culinario avec un éclairage LED
- ❑ Pour un éclairage parfait, une lumière neutre est enclenchée automatiquement en appoint par zone GN
- ❑ Design noble et de haute qualité en inox et en verre
- ❑ Commande simple
- ❑ Commande par thermostat numérique
- ❑ Contrôle du niveau d'eau avec remplissage d'eau automatique
- ❑ Faible consommation d'énergie
- ❑ Temps de mise en chauffe rapide
- ❑ Surfaces faciles à nettoyer
- ❑ Disponible dans les dimensions GN 2/1 à GN 5/1
- ❑ Disponible aussi sans structure vitrée



Vue de face:  
Vitre frontale ouverte servant de pare-haleine



Vue arrière avec miroir  
couissant en position de  
rangement



Vue arrière avec miroir couissant  
en position de rangement

## Beer Marie - Données techniques (dimensions pour construction 5E)

Modèle	Surface de présentation	Tension	Puissance	Fiche	Dimension (L x P x H)
Beer Marie 2/1	2 x GN 1/1	400 V/230 V	2,65 kW	15/Schuko	760 x 650 x 779
Beer Marie 3/1	3 x GN 1/1	400 V	3,95 kW	15/CEE 16	1110 x 650 x 779
Beer Marie 4/1	4 x GN 1/1	400 V	4,25 kW	15/CEE 16	1440 x 650 x 779
Beer Marie 5/1	5 x GN 1/1	400 V	6,55 kW	15/CEE 16	1780 x 650 x 779